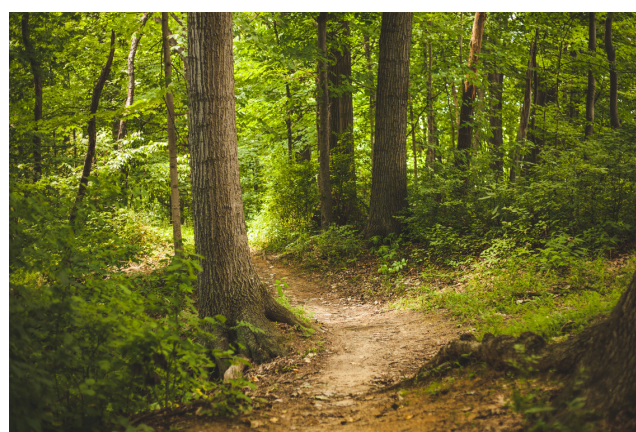


# OU TROUVER LES CHAMPIGNONS COMESTIBLES ?

## Forêt de feuillus



**Amanites des césars (orange)**, Amanite rougissante (Golmote), **Amanite vaginée (Grisette)**, Armillaire couleur miel, **Bolet appendiculé**, Bolet bai, Bolet blafard, **Bolet bleissant**, Bolet à chapeau laqué, Bolet chatain, **Bolet faux-royal**, Bolet de Fechtner, **Bolet à pied rouge**, Bolet de Quelet, Bolet roux, **Bolet royal**, Bolet rude des trembles, **Cèpe de Bordeaux**, **Cèpe bronzé**, **Cèpe d'été**, **Cèpe des pins**, **Cèpe blanc**, **Chanterelle commune** (Girolle), Chanterelle en entonnoir, Chanterelle grise, **Chanterelle jaunâtre**, Clavaire en chou-fleur, Clavaire dorée, Clitocybe en entonnoir, Clitocybe géotrope, Clitocybe laqué, Clitocybe odorant, **Clitocybe à pied en massue**, **Clitopile petite prune** (meunier), Collybie butyracée, collybie mucide, Collybie à pied velouté, collybie radicante, Cortinaire blanc violet, Cortinaire remarquable, Hydne hérisson, Hydne pied de mouton, Hygrophore russule (Vinassier), **Hygrophore comestible**, Lactaire à lait abondant, Lentin en colimaçon, **Lépiote élevé**, **Lépiote dégueunillé**, Marasme à odeur d'ail, **Morille comestible**, **Morille conique**, Oreille de Judas, Pézize coccinée, Pézize orangé, Pézize veinée, Pholiote changeante, **Pholiote du peuplier**, Pholiote ridée, Pleurote corne d'abondance, Pleurote en forme d'huitre, Langue de boeuf, **Polypore en ombelle**, Polypore pied de chèvre, **Polypore soufrée**, **Psalliote Auguste**, **Psalliote des bois**, Psalliote des forêts, Russule charbonnière, Russule comestible, **Russule dorée**, **Russule verdoyante**, Tricholome agrégé, Tricholome colombette, **Tricholome pied bleu**, **Trompette des morts**, **Volvaire soyeuse**

## Et spécialement sous

### Le bouleau



Bolet roux  
Bolet rude  
Pholiote changeante

### Le charme



Bolet rude  
Pleurote en forme d'huitres  
Polypore en ombelle  
Russule comestible

### Le chêne



Amanite des césars  
Cèpe bronzé, Cèpe d'été, Bolet de Quelet,  
Bolet faux royal  
Collybie mucide  
Cortinaire blanc violet  
Langue de Boeuf, Polypore en ombelle  
Russule comestible  
Tricholome colombette

### Le châtaignier



Amanite des césars  
Cèpe bronzé, cèpe d'été, Bolet de  
Quelet  
Chanterelle jaunâtre  
Collybie mucide  
Langue de boeuf

### Le frêne



Bolet appendiculé  
Morille comestible, Morille ronde  
Pezize veinée  
Volvaire soyeuse

### Hêtre



Cèpe bronzé, Cèpe d'été, Bolet  
appendiculé, Bolet à pied rouge,  
Bolet de Quelet, Bolet faux royal  
Chanterelle grise  
Calvaire en chou fleur  
Collybie butyracée, C. mucide, C. radicante  
Cortinaire remarquable  
Hydne pied de mouton  
Lactaire à lait abondant  
Lentin en colimaçon  
Pholiote changeante  
Pleurote en forme d'huitre  
Russule comestible  
Trompette des morts